

Wie sind wir erreichbar?

- Während der Sprechzeiten ist immer einer von uns zu erreichen!
- Persönlich im Beratungszentrum
- Kontakt über die Lehrkräfte bzw. das Sekretariat
- **Mail:** sozialarbeit@rbz-koenigsweg.org
oder unter den angegebenen persönlichen Kontaktdaten per Telefon, SMS, E-Mail (s. Rückseite)

Sprechzeiten

Mo	Di	Mi	Do	Fr
8:00	8:00	8:00	8:00	8:00
-	-	-	-	-
15:30	15:30	15:30	15:30	14:00

Wo sind wir zu finden?

Am Königsweg im Beratungszentrum!



Axel Artz
Schulsozialarbeiter

Telefon: 0431 - 1698-167
Mobil: 0151 - 14 669 665
Mail: a.artz@rbz-koenigsweg.org



Stefanie Marcus
Jugendsozialarbeiterin

Telefon: 0431 - 1698-105
Mobil: 0151 - 55 153 187
Mail: s.marcus@rbz-koenigsweg.org



Regionales Berufsbildungszentrum
am Königsweg
der Landeshauptstadt Kiel

Schul- & Jugendsozialarbeit

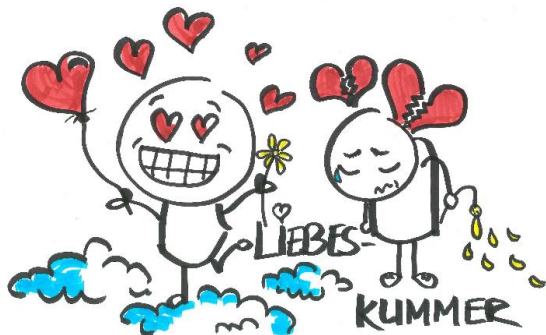




Konfliktbewältigung



Beratung und individuelle Unterstützung bei persönlichen Anliegen und Krisen



WAS IST SCHUL- & JUGENDSOZIALARBEIT ?

Ansprechpartner für:

Schüler*innen, Lehrer*innen,
Eltern
Betreuer*innen

...bei persönlichen und schulischen
Anliegen sowie Themen zum Übergang
von der Schule zum Beruf

WIE KÖNNEN WIR UNTERSTÜTZEN?

Allgemein:

- Beratung
- Individuelle Förderung,
- Unterstützung und Begleitung
 - Hilfe zur Selbsthilfe
- Perspektiv- und Ideenentwicklung

Spezifisch:

- Einzel- und Gruppenberatung
 - Krisenintervention
 - Konfliktbewältigung
- Vermittlung zu weiterführenden Beratungsangeboten
- Begleitung bei Ämtergängen
 - Netzwerkarbeit
 -



Ideen- und Perspektiventwicklung

Begleitung bei Ausflügen und Projekten



Förderung des Klassenklimas



Krisenintervention im privaten und schulischen Bereich

